

# Le Hameau de la République



Réalisation de 2 maisons de ville, 1 duplex et 1 triplex dans un quartier calme et commerçant de Boulogne

Balcons, terrasses, jardins privés

Prestations haut de gamme

Un hameau à l'architecture moderne

# Boulogne-Billancourt, une ville résidentielle...



A deux pas de Paris, blottie contre la Seine, Boulogne est une ville résidentielle très recherchée pour son cadre de vie.

**Des espaces verts.** Du Bois de Boulogne au Parc Edmond de Rothschild, du Jardin de serres d'Auteuil au Jardin Albert Kahn, du Parc de Montretout à ceux de Billancourt et de l'Île Saint Germain, vous pourrez retrouver le bonheur de respirer au cœur d'une mosaïque de verdure grandeur nature et apprécier le calme et la sérénité de ces verts poumons de l'ouest parisien.

**Des commerces et des loisirs.** Le quartier de l'Hotel de ville, très animé, est des plus commerçants. Cinémas, restaurants, magasins, vous trouverez tout ce qu'il y a de meilleur pour vos moments de détente.

**Des équipements sportifs.** Riche des possibilités induites par la proximité du Bois et par ses nombreux équipements, Boulogne offre un éventail d'activités sportives inégalé: natation, équitation, tennis, jogging, patins à glace, golf, sports nautiques sur la Seine. Ses équipements tels que Roland Garros et le Parc des Princes font de Boulogne un haut lieu du sport Parisien.

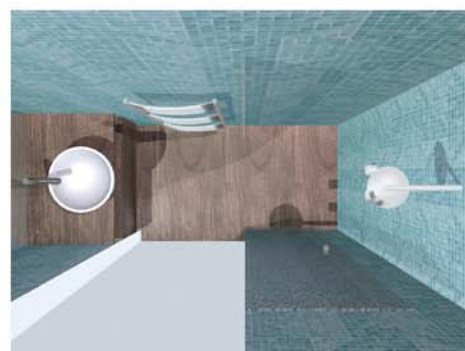
**De bonnes écoles.** Boulogne compte beaucoup d'enfants et rien n'est trop beau pour eux: des crèches aux universités, la ville est abondamment pourvue en établissements de premier ordre.

**Des accès facilités.** Desservie par les lignes 9 et 10 du métro, Boulogne dispose de 5 stations. Tout proche, l'autoroute A13, la Nationale 118 et le Boulevard Périphérique font de Boulogne une des communes les mieux équipées et des plus rapidement accessibles d'Ile de France.



## Des prestations indiscutables...

- Conception moderne "Styltech" lauréat du salon Batimat 95
- Interphone, vidéo et digicode
- Parquet dans les salons et séjours, moquette dans les chambres
- Chauffage individuel au gaz
- Belles hauteurs sous plafond de 2,70 m à 5,20 m
- Salles de bains entièrement dessinées avec un revêtement en Wengué massif et de la pate de verre au mur
- Exposition sud - sud/est pour les pièces principales
- Façade arrière en Zinc et verre dépoli Pilkington Profilit
- Portes palières blindées équipées de serrures de sûreté 5 points
- Accès Internet par courant porteur



Procédé Styltech



Façade Pilkington

Exemple de salles de bains

# Un programme... au caractère exclusif

## Duplex

Surface habitable: 84,20 m<sup>2</sup>  
Surface jardin privatif: 72 m<sup>2</sup>  
Surface totale: 156,20 m<sup>2</sup>

## Triplex

Surface habitable: 146,00 m<sup>2</sup>  
Surface terrasses: 16,50 m<sup>2</sup>  
Surface sous-sol: 40,50 m<sup>2</sup>  
Surface totale: 203,00 m<sup>2</sup>

## Maison 1

Surface habitable: 196,00 m<sup>2</sup>  
Surface jardin privatif: 73,00 m<sup>2</sup>  
Surface terrasse: 9,50 m<sup>2</sup>  
Surface sous-sol: 38,00 m<sup>2</sup>  
Surface totale: 316,50 m<sup>2</sup>

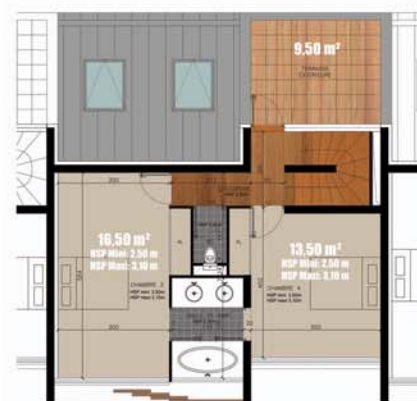
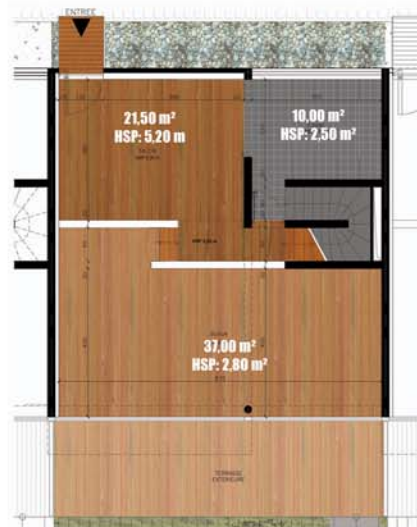
## Maison 2

Surface habitable: 188,50 m<sup>2</sup>  
Surface jardin privatif: 69,50 m<sup>2</sup>  
Surface terrasse: 8,50 m<sup>2</sup>  
Surface sous-sol: 37,50 m<sup>2</sup>  
Surface totale: 304,00 m<sup>2</sup>

Un parking inclus pour chaque lot.



Perspectives Maison 1



Plans Maison 1

# Le Hameau de la République

## Accès

- Métro ligne 9  
"Marcel Sembat"
- Autoroute A13
- Périphérique  
"Porte de St Cloud"
- Lignes de bus



## BUREAU DE VENTE SUR PLACE :

Accès au hameau par le 50-52 Bld de la République à Boulogne-Billancourt.  
Ouvert du Lundi au Vendredi de 10 h 00 à 19 h 00 et le Samedi sur rendez-vous.



01 46 20 47 87

[www.loftissime.com](http://www.loftissime.com)